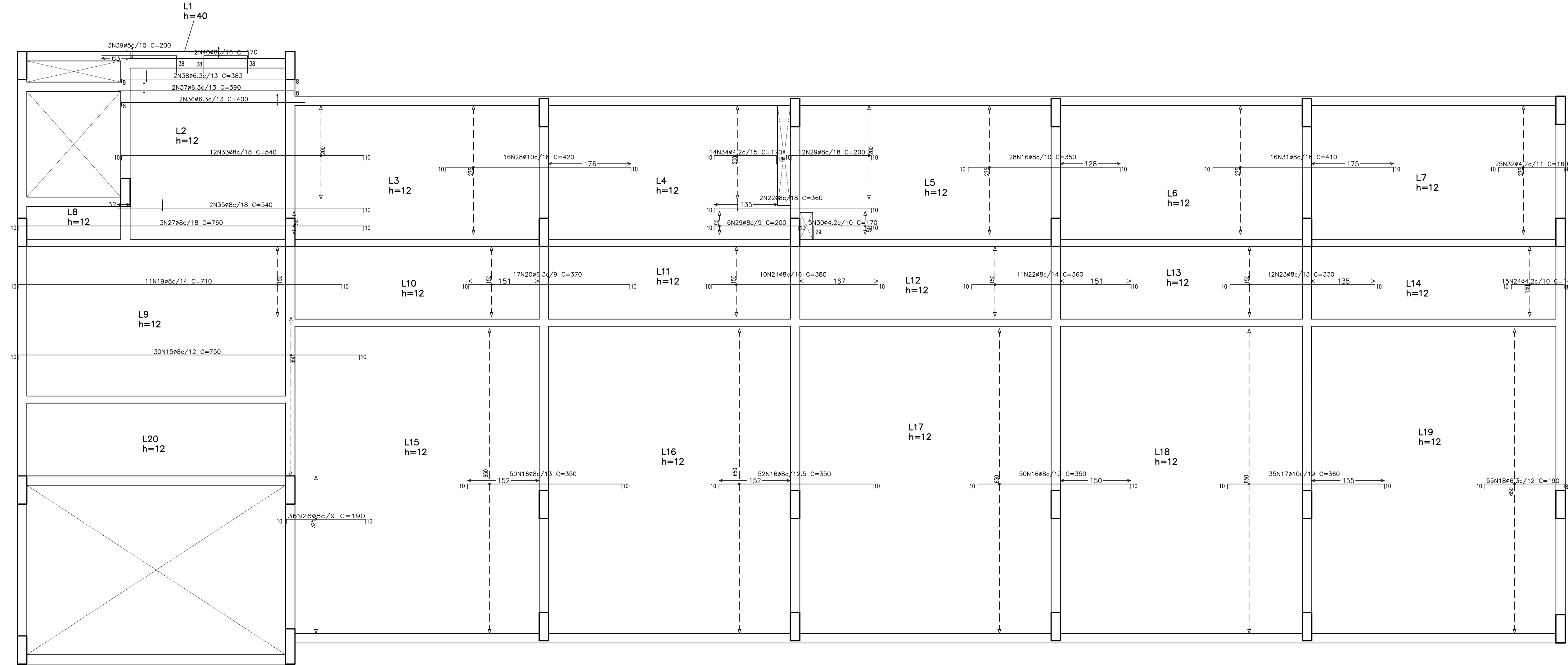


ARMADURA TRANSVERSAL INFERIOR – 4º PAVIMENTO

ESCALA: 1/50



ARMADURA LONGITUDINAL SUPERIOR – 4º PAVIMENTO

ESCALA: 1/50

Elemento	Pos.	Diam.	Q.	Dob.	Ret.	Dob.	Comp.	Total	CA-50-A	CA-60-B
			(cm)	(cm)	(cm)	(cm)	(cm)	(kg)	(kg)	(kg)
Armadura transversal inferior	1	ø6.3	104	8	692	700	172800	180.0		
	2	ø6.3	156	8	190	190	29840	23.3		
	3	ø8	30	10	310	320	8600	27.7		
	4	ø6.3	94	8	312	320	30080	74.4		
	5	ø6.3	60	8	702	710	42600	100.3		
	6	ø6.3	32	8	202	210	6720	16.6		
	7	ø6.3	20	8	314	320	7000	17.3		
	8	ø5	21	6	380	380	7980		12.5	
	9	ø5	3	6	314	320	10560		16.6	
	10	ø4.2	13	6	30	30	390		0.4	
	11	ø8	20	10	31	30	1420	5.6		
	12	ø6.3	10	8	452	460	5220	13.6		
	13	ø6.3	2	10	270	280	560	1.4		
	14	ø8	2	10	243	10	263	526	2.1	
Total+10%:									580.0	32.5
Armadura longitudinal superior	15	ø8	30	10	730	10	750	22500	88.4	
	16	ø8	180	10	330	10	350	13000	247.3	
	17	ø10	35	10	340	10	360	12600	79.1	
	18	ø6.3	55	10	172	8	190	10450	25.8	
	19	ø8	11	10	690	10	710	7810	30.7	
	20	ø6.3	17	10	350	10	370	6290	15.6	
	21	ø8	10	10	360	10	380	3800	14.9	
	22	ø8	13	10	340	10	360	4680	18.4	
	23	ø8	12	10	310	10	330	3960	15.5	
	24	ø4.2	15	10	122	8	140	2100		2.3
	25	ø4.2	9	6	94	10	110	990		1.1
	26	ø8	36	10	170	10	190	8840	27.0	
	27	ø8	5	10	740	10	760	2280	8.9	
	28	ø10	16	10	400	10	420	6720	42.2	
	29	ø8	18	10	180	10	200	3600	14.1	
	30	ø4.2	5	29	131	10	170	850		0.9
	31	ø8	16	10	390	10	410	6560	25.7	
	32	ø4.2	15	10	141	9	160	4000		4.4
	33	ø8	12	10	520	10	540	6480	25.4	
	34	ø4.2	14	10	142	18	170	2380		2.6
Total+10%:									759.4	13.4
									ø5:	0.0
									ø6.3:	33.0
									ø8:	582.1
									ø10:	623.9
									ø16:	133.4
									Total:	45.9

4º PAVTO  
Armadura transversal inferior  
Concreto: C25, em geral  
CA-50-A e CA-60-B  
Escala: 1:50

Resumo Aço	Comp. total	Peso+10%	Total
4º PAVTO	(m)	(kg)	
Armadura transversal inferior			
CA-50-A	ø6.3	1949.2	530
	ø8	115.5	50
CA-60-B	ø4.2	3.9	0
	ø5	185.4	32
Total			612

4º PAVTO  
Armadura longitudinal superior  
Concreto: C25, em geral  
CA-50-A e CA-60-B  
Escala: 1:50

Resumo Aço	Comp. total	Peso+10%	Total
4º PAVTO	(m)	(kg)	
Armadura longitudinal superior			
CA-50-A	ø6.3	190.9	52
	ø8	1329.3	554
	ø10	193.2	133
CA-60-B	ø4.2	103.2	12
	ø5	6.0	1
Total			773

Nota:

Pranchas de referência: 17/64

AVALIAÇÃO DA QUALIDADE DA ESTRUTURA		
RECEBIMENTO PROVISÓRIO		ACEITAÇÃO DEFINITIVA
PRANCHA REVISADA		
AVALIADOR/CREA:		RT DO PROJETO ORIGINAL:
BRUNO SILVEIRA MARTINS – 148751/D		KÊNIO ÁVILA FERNANDES
		AVALIADOR
		BRUNO SILVEIRA MARTINS – 148751/D
REVISÃO	DESCRIÇÃO	DATA
00	EMIÇÃO INICIAL	15/09/17
01	NADA A REVISAR	
02	NADA A REVISAR	
03	NADA A REVISAR	
04	REVISÃO MUROS EM BLOCO – PRANCHA S/ MODIFICAÇÃO	03/07/18
05	NADA A REVISAR	
06	NADA A REVISAR	
07	LICIT RESIDUAL: SOMENTE NUMERAÇÃO SEM REVISÃO PROJETO	05/05/21
REVISÕES		
MINISTÉRIO PÚBLICO DO ESTADO DE MINAS GERAIS		
SEDE DAS PROMOTORIAS DE JUSTIÇA DE PATOS DE MINAS		
ENDEREÇO:	ÁREA - TERRENO:	
AVENIDA ANGRA DOS REIS, S/N – BAIRRO COPACABANA	10.293,06m²	
PATOS DE MINAS – MG	ÁREA CONSTRUÍDA:	
	2.860,04m²	
PROPRIETÁRIO:	CNPJ:	
	20.971.057/0001-45	
PROCURADORIA GERAL DE JUSTIÇA DO ESTADO DE MINAS GERAIS		
PROJETO DE ESTRUTURA DE CONCRETO ARMADO		
EMPRESA:	CNPJ:	
PRIMEIRA ENGENHARIA LTDA	14.920.928/0001-07	
RESPONSÁVEIS TÉCNICOS:	CREA:	
KÊNIO ÁVILA FERNANDES	MG-70.918/D	
CONTEÚDO:	DATA:	FOLHA:
DETAHAMENTO DAS LAJES – ARMADURA TRANSVERSAL INFERIOR	15/09/17	31/64
E ARMADURA LONGITUDINAL SUPERIOR (4º PAVIMENTO)	ESCALA:	INDICADA